

cultuzz.

XML-basierter Austausch von Hoteldaten

Cultuzz Digital Media GmbH
Friedrichstr. 231, 10969 Berlin

Tel. +49 (30) 726 225-0
Fax +49 (30) 726 225-59
mail@cultuzz.de
www.cultuzz.com

- 1. Cultuzz Digital Media GmbH.
Wer wir sind.**
2. Der Arbeitskreis "Hotellerie und Tourismus"
Idee und Nutzen.
3. CultSwitch: Datenaustausch im OTA-Format.
Die offene und standardisierte Schnittstelle.
4. Die Ansprechpartner.
Wie Sie uns erreichen.

Cultuzz Digital Media GmbH

- Webbasierte Softwareentwicklung für die Branchen Tourismus, Hotellerie und Gastronomie
- Standorte:
 - Berlin, Friedrichstr. 231
 - Bern, Depotstr. 4
- Mitarbeiter: 15
- Partner in Deutschland, Österreich, Schweiz, Spanien
- Gründung: August 2000

1. Cultuzz Digital Media GmbH.
Wer wir sind.
2. **Der Arbeitskreis "Hotellerie und Tourismus"**
Idee und Nutzen.
3. CultSwitch: Datenaustausch im OTA-Format.
Die offene und standardisierte Schnittstelle.
4. Die Ansprechpartner.
Wie Sie uns erreichen.

Arbeitskreis "Hotellerie und Tourismus"

Mitglieder des Arbeitskreises

- Horst Ermert, Verband Christlicher Hoteliers e.V.
- Alexander Westhäußer, GreenLine Hotels GmbH
- Dr. Matthias Kose, eHotel AG
- Prof. Dr. Robert Tolksdorf, FU Berlin
- Dr. Reinhard Vogel, Cultuzz Digital Media GmbH

Hintergrund und Motivation

Hintergrund und Motivation für den Arbeitskreis ist die Situation im Tourismus, vor allem in der Hotellerie, die dadurch gekennzeichnet ist, dass sich in allen kleinen und mittleren Hotels Mitarbeiter damit beschäftigen müssen, freie Zimmerkapazitäten und -verfügbarkeiten manuell in diverse Masken von Hotelführern und Reservierungssystemen einzugeben.

Arbeitskreis "Hotellerie und Tourismus"

Nutzen eines Austauschs von Hoteldaten

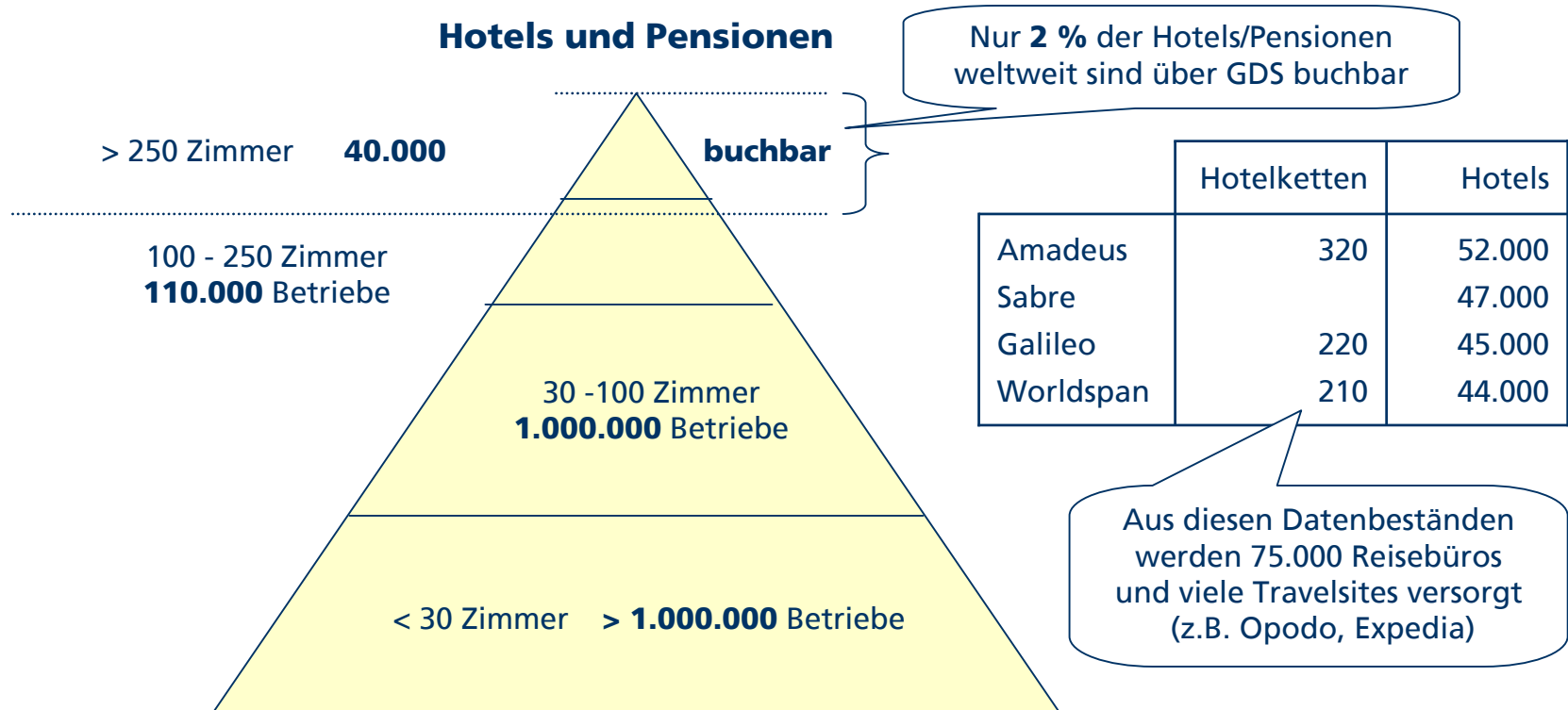
Durchschnittlich werden bei einem gut geführten Hotel ca. acht bis zehn verschiedene Systeme mit einem Zeitaufwand von ca. **zwei Stunden täglich** auf diese Art gepflegt. Daher liegt die Überlegung nahe, diese Arbeitsvorgänge zu standardisieren und zu automatisieren.

Ein System, das die aktuellen Verfügbarkeiten der Hotels aufnimmt und an viele Internet-Distributoren abgibt, könnte erhebliche Vorteile schaffen:

- **Hotel** hat weniger Pflegeaufwand
- Hotelführer (**Distributoren**) zeigen aktuelle Verfügbarkeiten
- **Gast** kann an vielen verschiedenen Stellen eine real-time-Buchung durchführen
- Mehr Buchungen und damit mehr Umsatz für das **Hotel**.

Arbeitskreis "Hotellerie und Tourismus"

Global Distribution Systems (GDS) sind keine Alternative



Quelle: Micros/Fidelio Software; ComTelco Inc.

1. Cultuzz Digital Media GmbH.
Wer wir sind.
2. Der Arbeitskreis "Hotellerie und Tourismus"
Idee und Nutzen.
3. **CultSwitch: Datenaustausch im OTA-Format.
Die offene und standardisierte Schnittstelle.**
4. Die Ansprechpartner.
Wie Sie uns erreichen.

Datenaustausch im OTA-Format

OTA: Standardisiertes und offenes Schnittstellenformat

- Die wichtigen Keyplayer der Tourismusbranche haben 1999 die Open Travel Alliance OTA (<http://www.opentravel.org>) gegründet und einen gemeinsamen offenen Standard für den Datenaustausch auf XML-Basis entwickelt.
- Version 2003 C enthält erstmals Use-Cases und vollständige Dokumentation, inzwischen ist die Version 2004 B aktuell



Membership List

<u>Air</u>	<u>Car</u>	<u>Hotel</u>	<u>Travel Integrators</u>
<ul style="list-style-type: none"> • Accor • Accovia • AgentWare • Air Transport Association • Airline Tariff Publishing Company (ATPCO) • Airlines Reporting Corporation • AirTran AirWays • Amadeus • AmericaWest Airlines • American Airlines • American Automobile Association • American Express • American Hotel & Motel Association • American Tours International, LLC • AMTRAK • ANC Rental • ATA Airlines • ATLAS Solutions, Inc. • Auto Europe, LLC • Best Western International, Inc. • Bowstreet • BTI Canada • Carlson Hospitality • Cendant Car Rental Group • Cendant Corporation • CNG Travel Group, PLC • Contal Systems Pty. Ltd. • Continental Airlines, Inc. • Cruise411.com • CSA Travel Protection • Cultuzz Digital Media GmbH • Datalex Communications USA, Inc. • Delta Air Lines 		<ul style="list-style-type: none"> • InterContinental Hotels Group • Interface Technologies • ITA Software, Inc. • KDS • Lanvon • LaQuinta Inns & Suites • Le Meridien Hotels & Resorts • Levat Distribution Systems Pty Ltd. • Lumina Technologies Pvt Limited • Marriott International • Microsoft • Midwest Airlines • Multi-Systems Inc. • National Golf Course Owners Association • Navigant International • Newmarket International • Newtrade Technologies, Inc. • OAG Worldwide • Omni Hotels • OpenJaw Technologies • Orbitz • Outrigger Hotels & Resorts • Pegasus Solutions, Inc. • PlanSoft Corporation • Protel Software, GMBH • Realtime Enterprises • Rescon, Inc. • Resonline • Rezlink International • Royal Caribbean Cruises, Ltd. • The Rubicon Group • Sabre Holdings • SAP AG 	

CultSwitch - Datenaustausch im OTA-Format

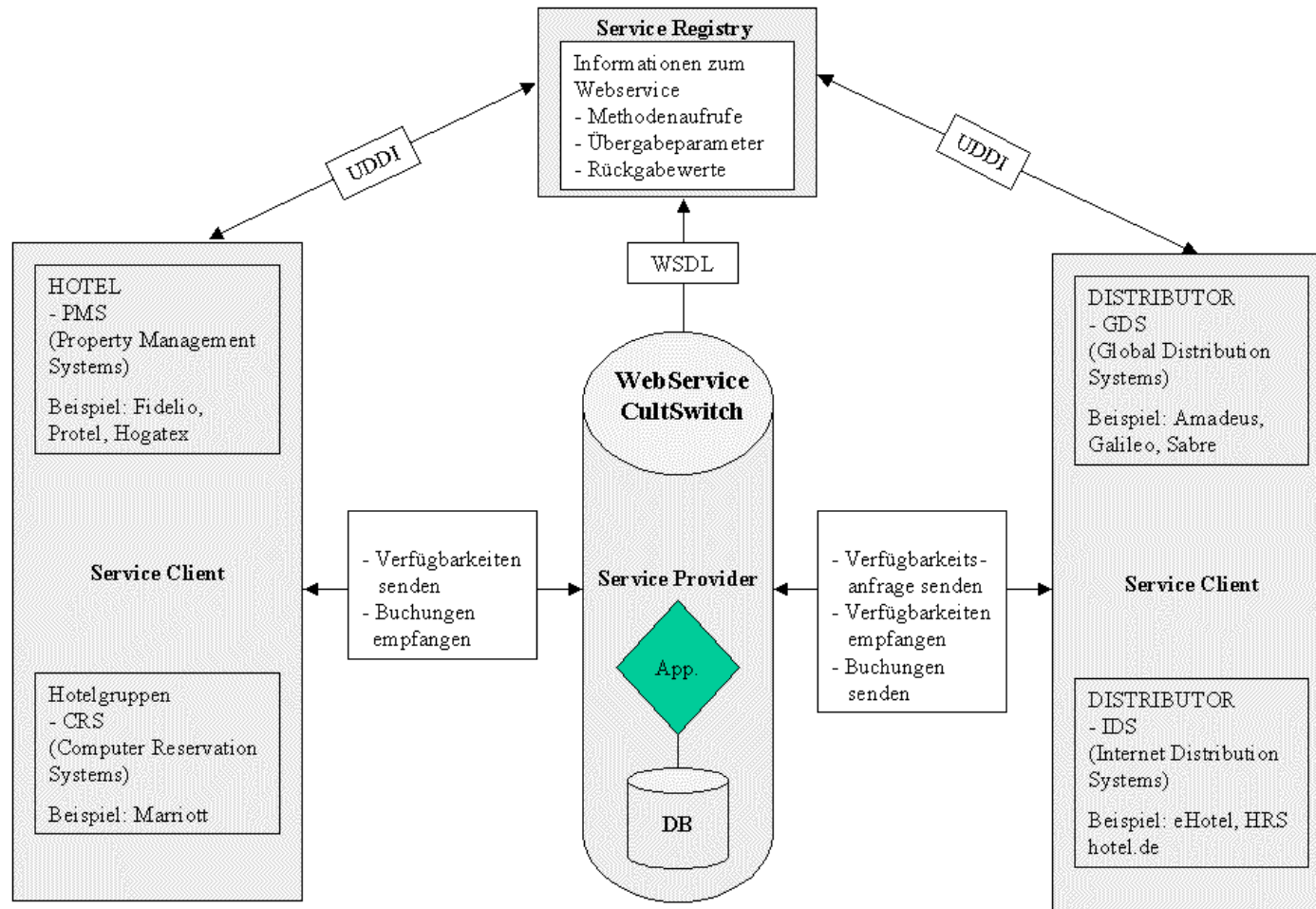
Was muss getan werden?

Cultuzz entwickelt eine Software, die als Switch, d.h. als Intermediär zwischen Hotels und Distributoren agieren soll. Einerseits nimmt der Switch die Hoteldaten von den Hotels entgegen, andererseits stellt er diese Daten den Distributoren zur Verfügung. Umgekehrt werden die eingehenden Buchungen automatisch an die PMS-Systeme übergeben.

Wie kann CultSwitch erfolgreich werden?

- Stammdaten und Bewegungsdaten (Verfügbarkeiten, Preise) der Hotels, die in unserer Datenbank enthalten sind, stehen für einen freien Datenaustausch im OTA-Format zur Verfügung
- Integration beliebiger PMS-Systeme und Distributoren
- Schnelle Anbindung von Partnern über spezielle Toolkits
- Technik ist 100% OTA-konform und damit zukunftssicher

CultSwitch-Modell



CultSwitch - Die Kosten

Programmierung einer Schnittstelle

Die Anbindung eines PMS-Systems oder eines Distributors erfolgt von unserer Seite kostenlos.

Wir arbeiten zur Zeit an einem Toolkit, mit dem die entsprechenden XML-Schemata automatisch für verschiedene Programmiersprachen generiert werden können.

Transaktionskosten

für Anbieter von PMS-Systemen: kostenfrei

für Anbieter von Distributionssystemen: kostenfrei

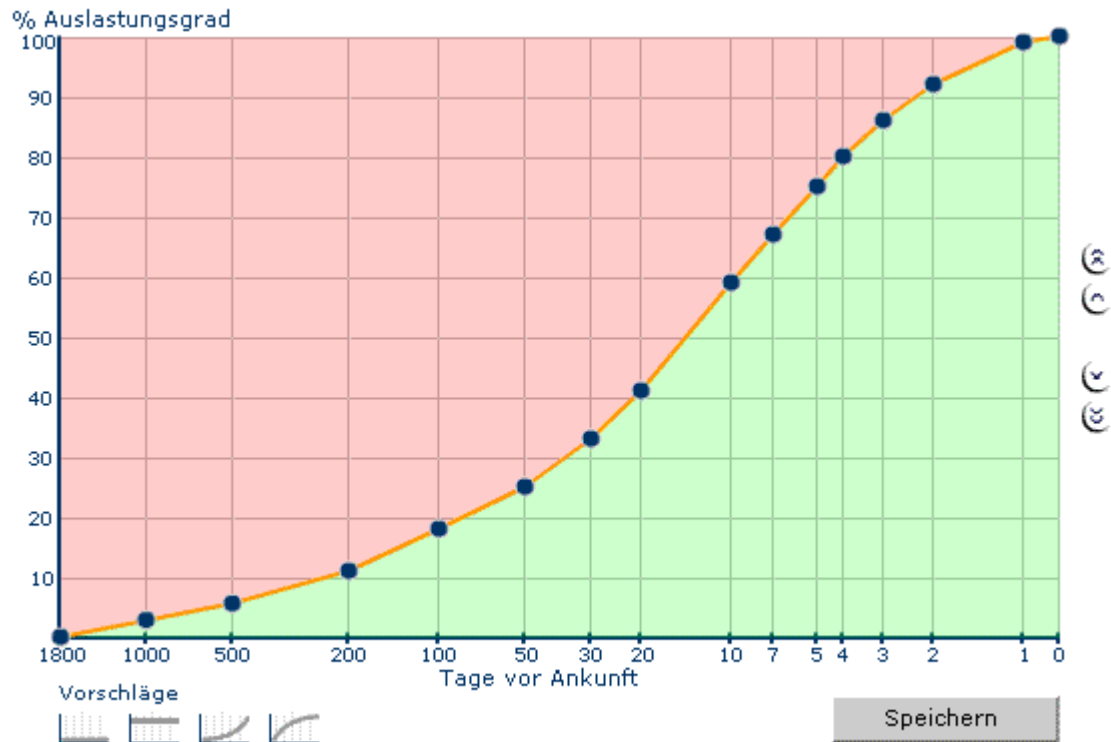
für Hotels: 0,8% des generierten Buchungsvolumens

CultSwitch - Yield Management

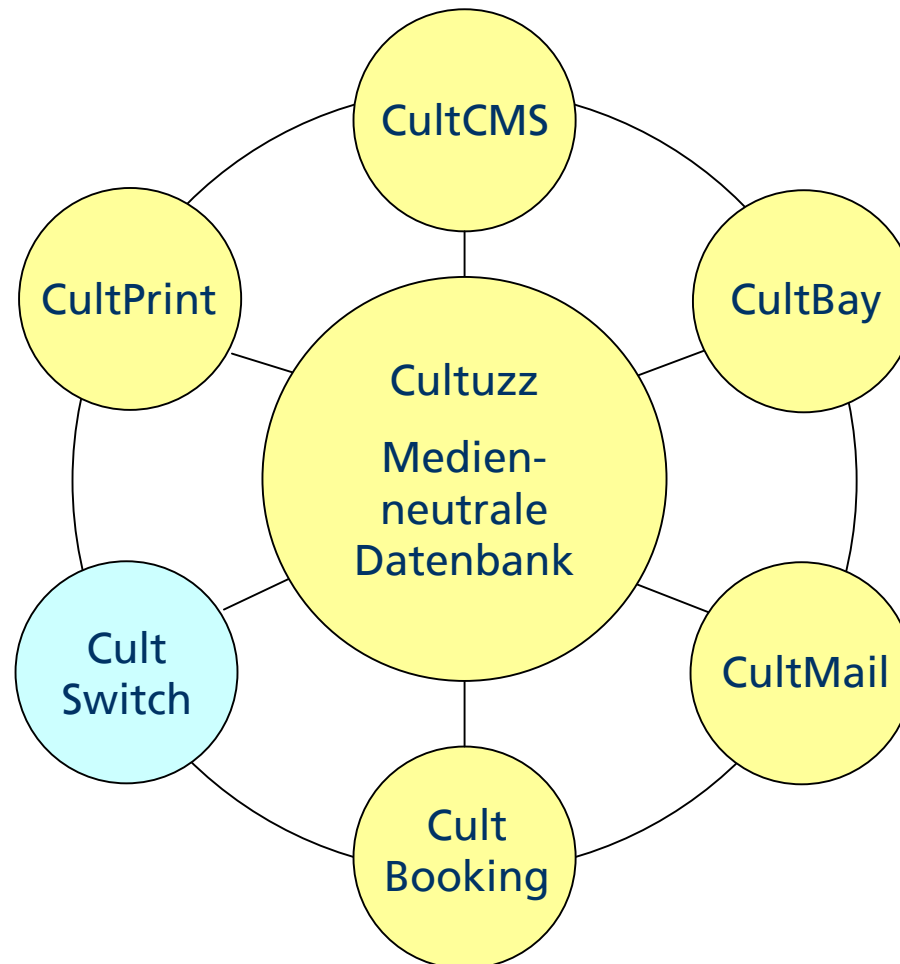
Steuerung der Schnittstelle durch den Hotelier

Zur Steuerung der Distributionskanäle stellen wir dem Hotelier ein Yield-Management zur Verfügung.

Damit können die Preisgestaltung und die Verfügbarkeitszuordnung auf den unterschiedlichen Distributionsplattformen automatisch gesteuert werden.



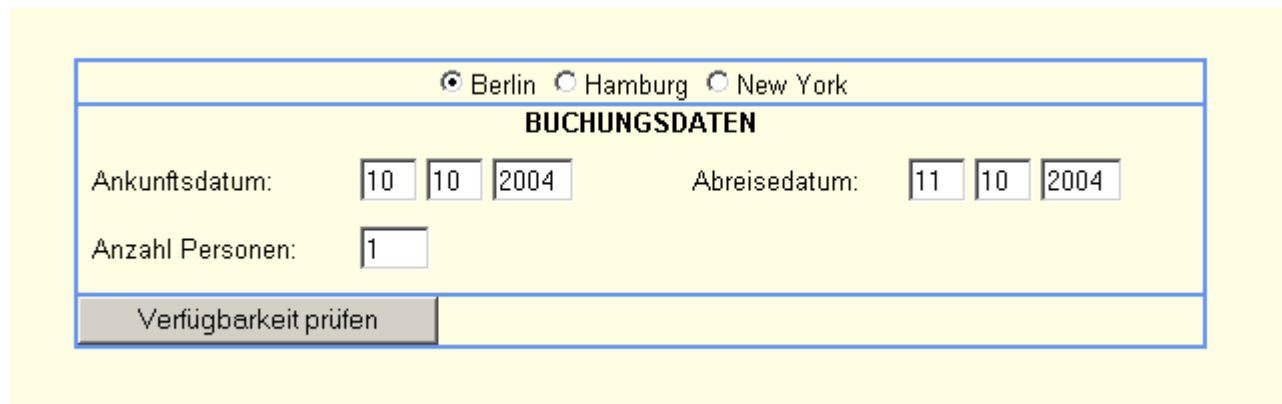
CultSwitch ist integraler Bestandteil des Gesamtsystems



Beispiel: Verfügbarkeitsabfrage eines Distributors

Fall:

Ein Distributor betreibt eine Webseite über Berlin, auf der man auch Hotels buchen kann. Ein Gast ruft die entsprechende Seite auf:



The image shows a screenshot of a web form for checking hotel availability. At the top, there are three radio buttons for city selection: Berlin (selected), Hamburg, and New York. Below this is the title "BUCHUNGSDATEN". The form contains two rows of date inputs: "Ankunftsdatum:" with fields for "10", "10", and "2004"; and "Abreisedatum:" with fields for "11", "10", and "2004". Below the dates is a label "Anzahl Personen:" followed by a text input field containing the number "1". At the bottom of the form is a grey button labeled "Verfügbarkeit prüfen".

Online: www.cultswitch.de

Beispiel: Verfügbarkeitsabfrage eines Distributors

OTA-Request: Sind in Berlin für die Nacht vom 10. auf den 11.10.2004 noch Zimmer frei?

OTA - REQUEST versenden

```
<?xml version="1.0" encoding="ISO-8859-1"?>
<OTA_HotelAvailRQ xmlns="http://www.opentravel.org/OTA/2003/05/beta"
xmlns:xsi="http://www.w3.org/2001/XMLSchema-instance"
xsi:schemaLocation="http://www.opentravel.org/OTA/2003/05/beta
OTA_HotelAvailRQ.xsd" Version="1.0">
  <POS>
    <Source PseudoCityCode="XXXX">
      <RequestorID Type="ABC" ID="1"/>
    </Source>
  </POS>
  <AvailRequestSegments>
    <AvailRequestSegment>
      <StayDateRange End="2004-10-11" Start="2004-10-10"/>
      <RateRange CurrencyCode="EUR"/>
    </AvailRequestSegment>
  </AvailRequestSegments>
</OTA_HotelAvailRQ>
```

abschicken

Beispiel: Verfügbarkeitsabfrage eines Distributors

OTA-Response: Der CultSwitch meldet die freien Kapazitäten und berücksichtigt dabei die Einstellungen der Hoteliers:

OTA - RESPONSE versenden

```
<?xml version="1.0" encoding="UTF-8"?>
<OTA_HotelAvailRS Target="Production"
xmlns="http://www.opentravel.org/OTA/2003/05/beta"
xmlns:xsi="http://www.w3.org/2001/XMLSchema-instance"
xsi:schemaLocation="http://www.opentravel.org/OTA/2003/05/beta
Z:\ota_schema\OTA_HotelAvailRS.xsd" Version="1.0">
  <Success/>
  <RoomStays MoreIndicator="true">
    <RoomStay>
      <RoomTypes>
        <RoomType RoomTypeCode="16">
          <RoomDescription Name="Einzelzimmer">
            <Text>alle Einzelzimmer mit Blick zum Hof,
Einzelbett,
```

abschicken

Beispiel: Verfügbarkeitsabfrage eines Distributors

Der Distributor setzt die Antwort graphisch um:

Verfügbare Zimmer vom 10.10.2004 - 11.10.2004	
Hotel Altberlin	
Potsdamer Str. 67 10785 Berlin	
Einzelzimmer	85.00 €
alle Einzelzimmer mit Blick zum Hof, Einzelbett, Nichtraucherzimmer nach Verfügbarkeit möglich	
Hotel Am Buschkrugpark	
Buschkrugallee 107 12359 Berlin	
Einzelzimmer	77.00 €
Unsere Einzelzimmer sind ausgestattet mit: Dusche, WC, Foen, Telefon, TV, Radio, Minibar, Zimmersafe, und Wecker.	
Morgenland	
Finkensteinallee 23-27 12205 Berlin	
Einzelzimmer/Tourist	45.00 €

1. Cultuzz Digital Media GmbH.
Wer wir sind.
2. Der Arbeitskreis "Hotellerie und Tourismus"
Idee und Nutzen.
3. CultSwitch: Datenaustausch im OTA-Format.
Die offene und standardisierte Schnittstelle.
4. **Die Ansprechpartner.**
Wie Sie uns erreichen.

Cultuzz Digital Media GmbH

Dr. Reinhard Vogel

Geschäftsführender Gesellschafter
reinhard.vogel@cultuzz.com

Cultuzz Digital Media GmbH
Friedrichstr. 231
10969 Berlin

Michael Jarugski

Vertriebsleiter
michael.jarugski@cultuzz.com

Tel.: +49 (30) 726 225-0
Fax: +49 (30) 726 225-59

Thomas Haase

Projektleiter CultSwitch
thomas.haase@cultuzz.com

Wido Günther

Systemadministration
wido.guenther@cultuzz.com